



mea

MAX PLANCK INSTITUTE FOR SOCIAL LAW AND SOCIAL POLICY

## Mythen, Empirie und Politik: Bevölkerungsalterung und Rentenreform

**Prof. Axel Börsch-Supan**

- Max-Planck-Institut für Sozialrecht und Sozialpolitik (MEA)
- Technische Universität München (TUM)
- National Bureau of Economic Research (NBER), Cambridge, USA

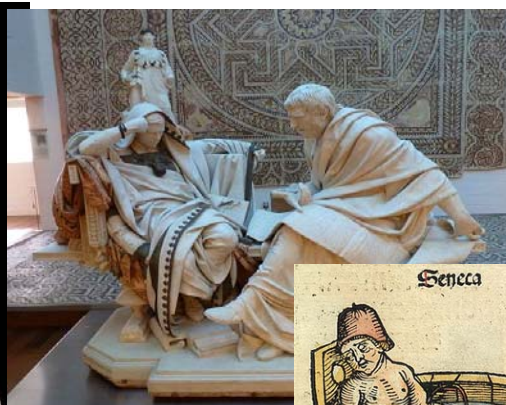
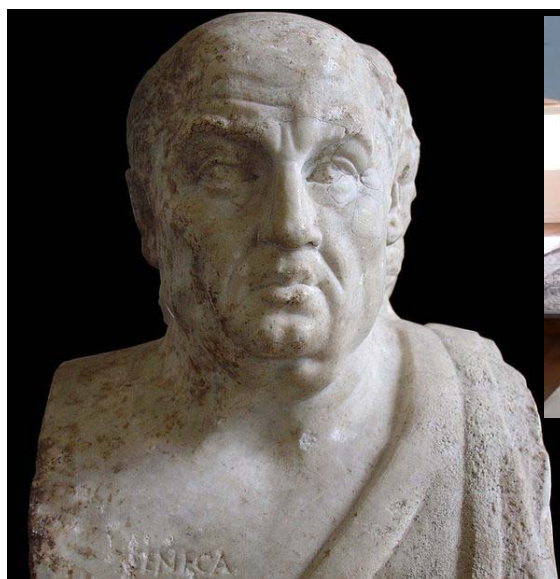
*Industrie-Club Düsseldorf, 29. September 2021*

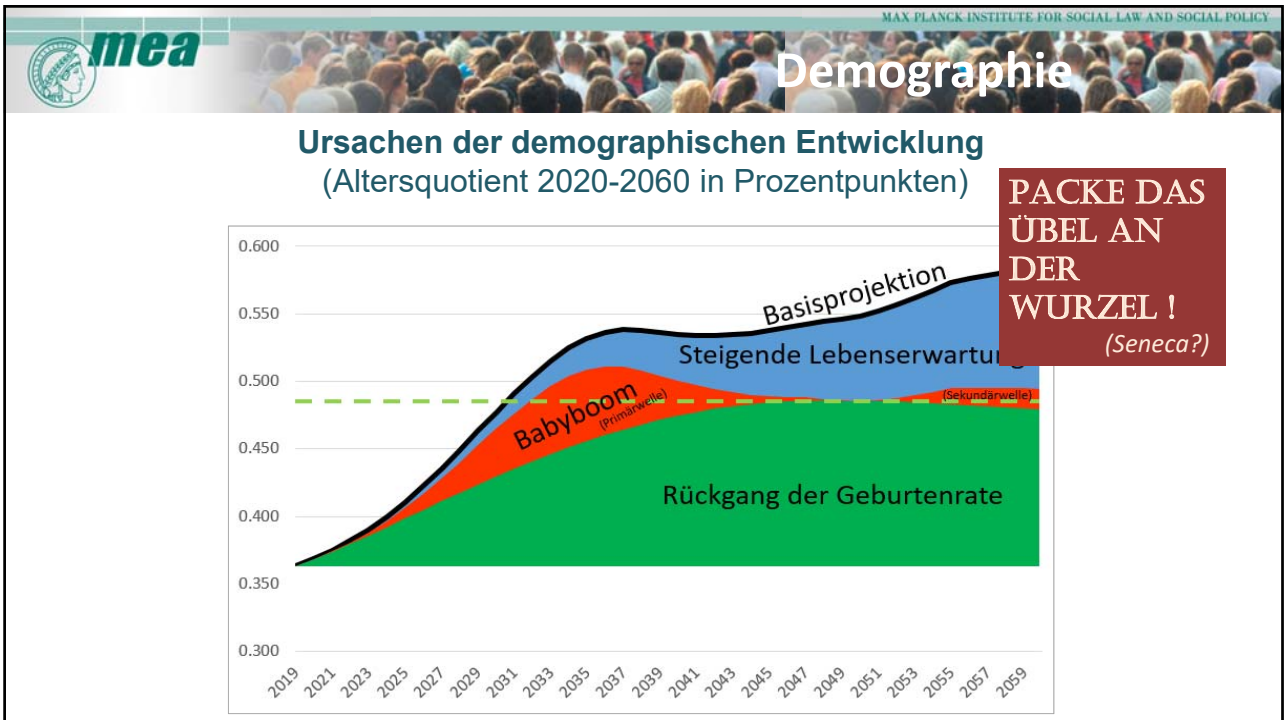
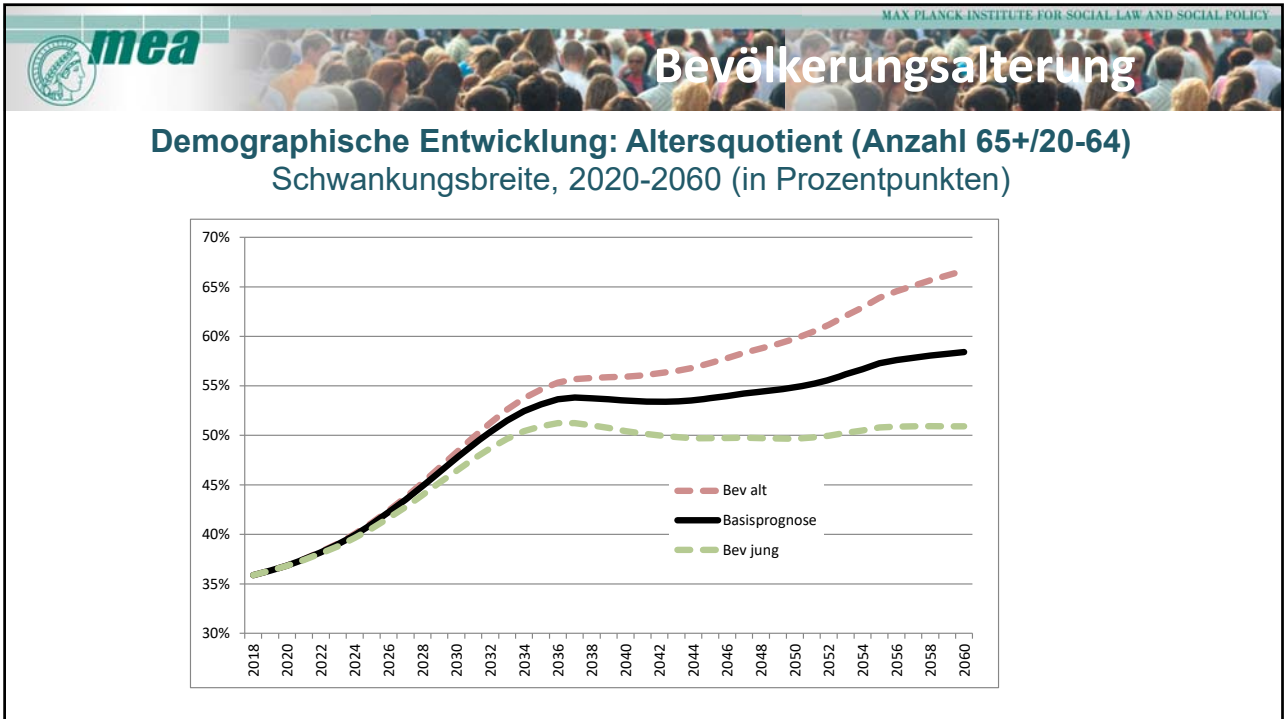


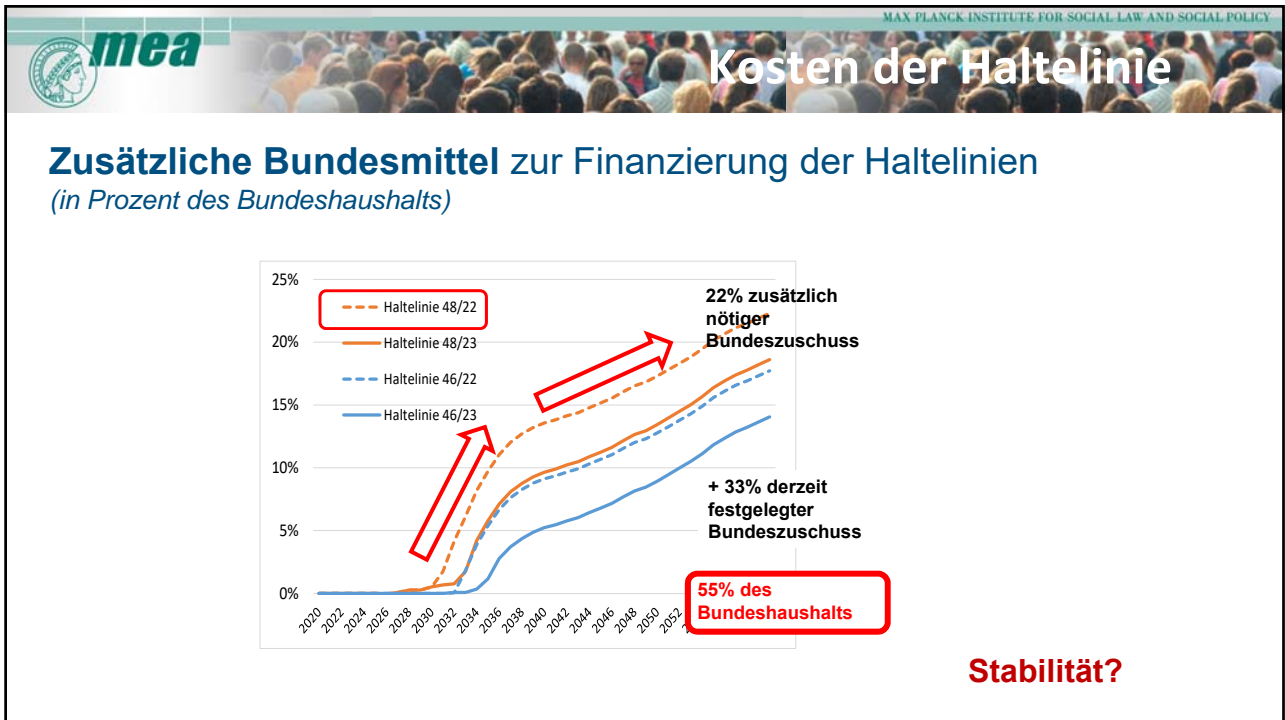
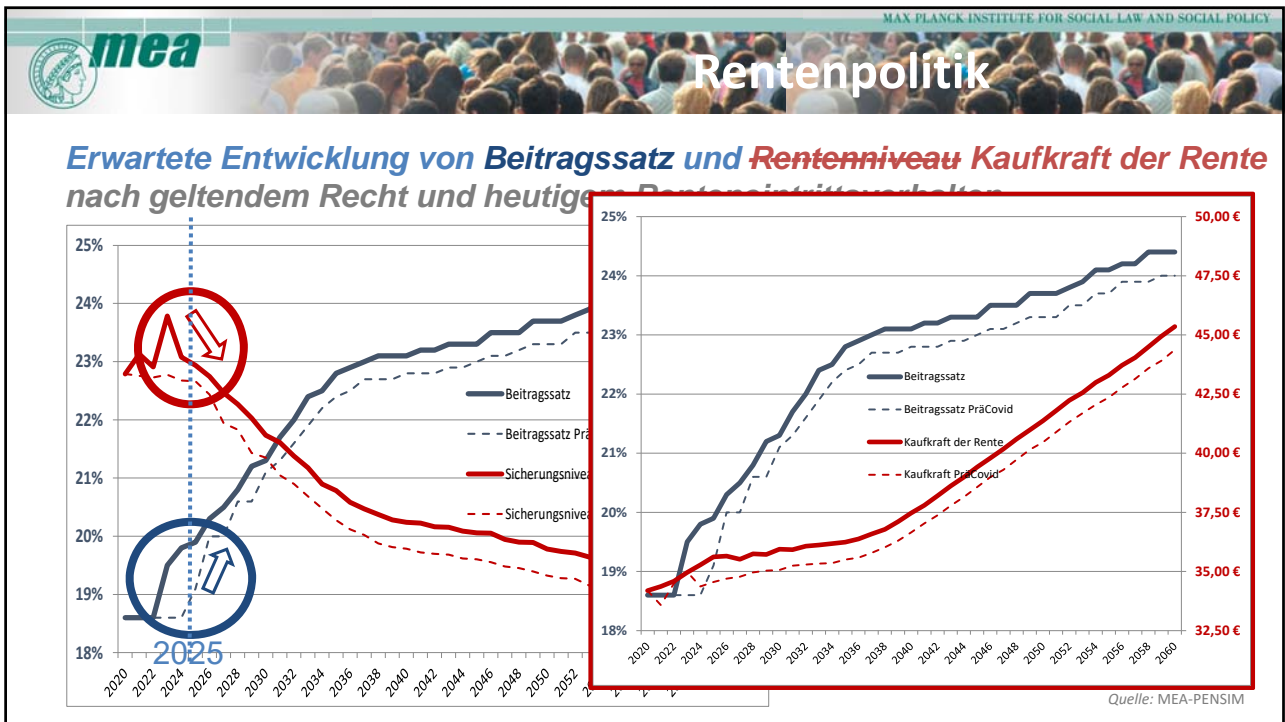
mea

MAX PLANCK INSTITUTE FOR SOCIAL LAW AND SOCIAL POLICY

Empirie – Politik – Mythen: Freud und Leid der Praxisnähe







mea MAX PLANCK INSTITUTE FOR SOCIAL LAW AND SOCIAL POLICY

## Was ist zu tun?

Ursache 1: Längere Lebenserwartung  
Ursache 2: Weniger Kinder  
Ursache 3: Babyboomer vor Renteneintritt

**Wirtschaft wie Rentenversicherung: Mehr Erwerbsvolumen!**

**PACKE DAS ÜBEL AN DER WURZEL !**  
(Seneca?)

- Kinder
- Frauen
- Immigranten
- Ältere

mea MAX PLANCK INSTITUTE FOR SOCIAL LAW AND SOCIAL POLICY

## Was ist zu tun?

Ursache 1: Längere Lebenserwartung  
Ursache 2: Weniger Kinder  
Ursache 3: Babyboomer vor Renteneintritt

**Wirtschaft wie Rentenversicherung: Mehr Erwerbsvolumen!**

**PACKE DAS ÜBEL AN DER WURZEL !**  
(Seneca?)

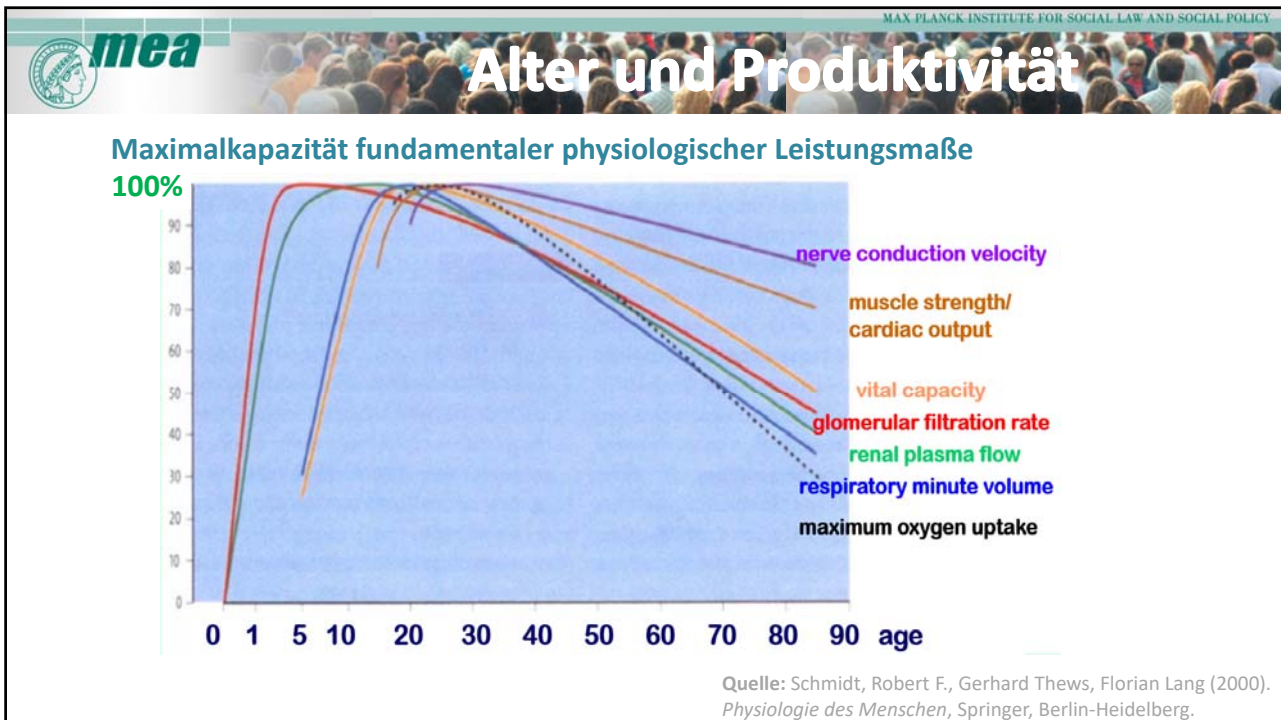
- Kinder
- Frauen
- Immigranten
- Ältere

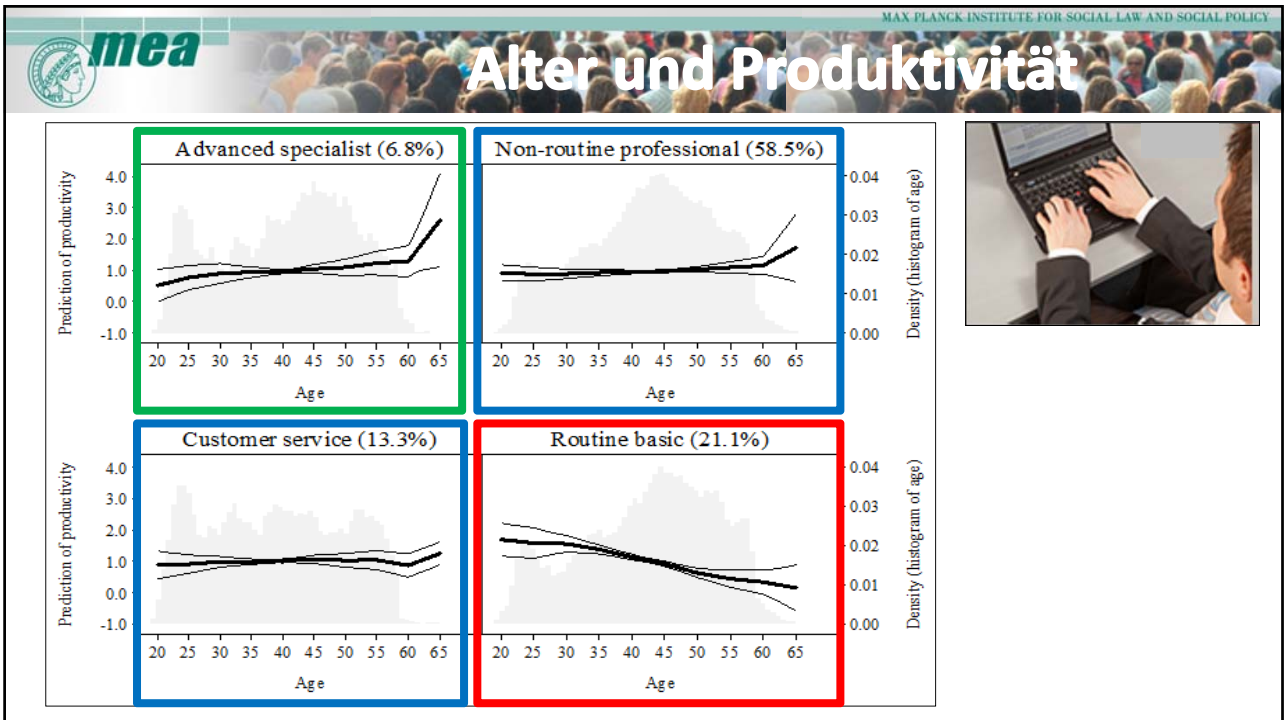
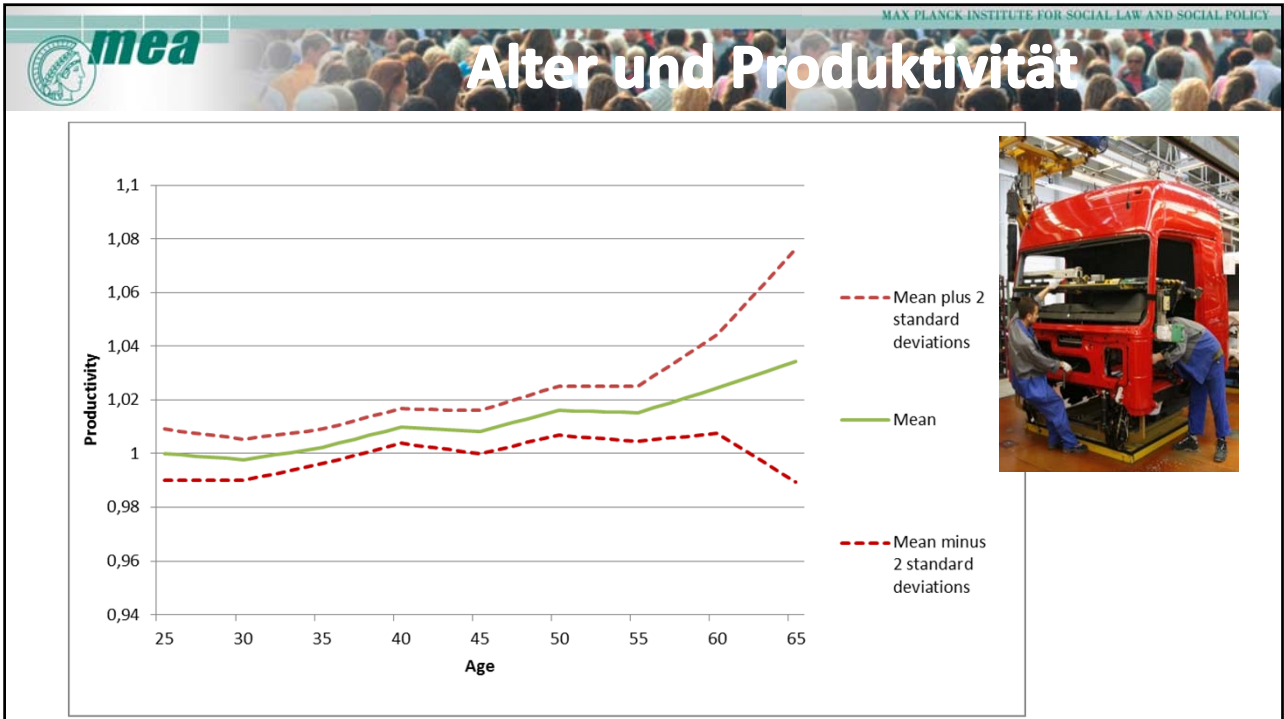
**Mythos 1: Ältere sind unproduktiv**  
(Arbeitgeberseite)

**Mythos 2: Ältere sind nicht gesund**  
(Arbeitnehmerseite)

"Arbeite, als wenn du ewig leben würdest. Liebe, als wenn du heute sterben müßtest."  
Lucius Annaeus Seneca







mea MAX PLANCK INSTITUTE FOR SOCIAL LAW AND SOCIAL POLICY

## Gegenargumente

**Mikroebene: Mangelnde Motivation**  
 Senioritätsentlohnung  
 Krankmeldungen

**Makroebene: Signifikante negative Korrelation Altersquotient – Gesamtproduktivität**  
 Staatsbudget: Rentenausgaben vs. Bildungsausgaben

*"Non scholae, sed vitae  
 descimus. (Nicht für die  
 Schule, sondern für das Leben  
 lernen wir.)"*

Lucius Annaeus Seneca

mea MAX PLANCK INSTITUTE FOR SOCIAL LAW AND SOCIAL POLICY

## Mythos fehlende Gesundheit

**Drei Gesundheitsmaße, Europa, Alter 60-69**

**SHARE ERIC**  
 SURVEY OF HEALTH, AGEING  
 AND RETIREMENT IN EUROPE

Alter	Selbsteinschätzung: Prozent sehr gut, gut	Funktional: Prozent ohne Einschränkung	Objektiv: Greifkraft [kg] mit Schwankungsbreite
60	~78	~65	~38
61	~76	~63	~37
62	~75	~62	~36
63	~74	~61	~35
64	~73	~60	~34
65	~72	~59	~33
66	~71	~58	~32
67	~70	~57	~31
68	~69	~56	~30
69	~68	~55	~29

**Selbsteinschätzung:**  
 Prozent sehr gut, gut

**Funktional:**  
 Prozent ohne Einschränkung

**Objektiv:**  
 Greifkraft [kg] mit Schwankungsbreite

mea MAX PLANCK INSTITUTE FOR SOCIAL LAW AND SOCIAL POLICY

## Gegenargumente

**Große Heterogenität, auch und vor allem entlang sozio-ökonomischer Linien**

- ⇒ bessere Erwerbsminderungsrenten
- ⇒ bessere Arbeitsplatzausgestaltung

**Erste Anzeichen einer Trendwende**



Index Gesundheitsdefizite

Jahrgang



SHARE PROJECT OF SOCIAL AGING AND RETIREMENT IN EUROPE

mea MAX PLANCK INSTITUTE FOR SOCIAL LAW AND SOCIAL POLICY

## Fazit: Fehlaustrichtung unseres Blickes

**Vergangenheit vs. Zukunft:** Angst vor Reformen

**Alt vs. Jung:** Eine alternde Gesellschaft ist auf ihre jungen Menschen angewiesen

**Gesamtwirtschaft:** Mehr Bildung, Innovation und Infrastruktur statt mehr Rente

**Wissenschaft:** Potentiale älterer Mitarbeiter zeigen sich in Daten wie SHARE

- Plastizität
- Motivation
- Mythen



mea MAX PLANCK INSTITUTE FOR SOCIAL LAW AND SOCIAL POLICY

**Fazit: Fehlausrichtung unseres Blickes**

Vergangenheit vs. Zukunft: Angst vor Reformen

Alt vs. Jung: Eine

Gesamtwirtschaft

Wissenschaft: Po  
Pla  
Mc  
My

**„NICHT WEIL DIE DINGE SCHWIERIG  
SIND, WAGEN WIR SIE NICHT,  
SONDERN WEIL WIR SIE NICHT  
WAGEN, SIND SIE SCHWIERIG.“**

**-LUCIUS ANNAEUS SENECA-**

mea MAX PLANCK INSTITUTE FOR SOCIAL LAW AND SOCIAL POLICY

**Danke Ihnen sehr herzlich!**

